

## 盐雾实验允收标准

页次： 4-1

### 1. 目的

建立统一的盐雾实验接收标准，确保实验结果的准确传递。

### 2. 范围

所有的五金件来料、制成品；电镀件；螺丝等对防锈有要求的产品及零部件。

### 3. 允收标准

#### 3.1 实验条件：

| 实验箱温度 | 收集量     | 实验时间    | 试剂（盐水） |             |         |
|-------|---------|---------|--------|-------------|---------|
|       |         |         | 比例     | 比重          | PH 值    |
| 35℃   | 1-2ml/h | 24hours | 5%     | 1.026-1.041 | 6.5-7.2 |

3.2 如下表所示，原材料来料实验接收标准按 **FIG.1** 中“6”级(0.3%至 1%)标准，加工后的成品或半成品按 **FIG.2** 中“5”级(1%至 3%)标准；标准样式见下页 **FIG.1**、**FIG.2**、**FIG.3** 所示（0-10 级）。

#### 生锈级别及外观描述

| 生锈级别      | 生锈面积百分比             | 外观样式       |            |            |            |
|-----------|---------------------|------------|------------|------------|------------|
|           |                     | 点状         | 片状         | 微小点状       | 混合型        |
| <b>10</b> | 小于 <b>0.01%</b>     |            |            |            |            |
| <b>9</b>  | <b>0.01%至 0.03%</b> | <b>9-S</b> | <b>9-G</b> | <b>9-P</b> | <b>9-H</b> |
| <b>8</b>  | <b>0.03%至 0.1%</b>  | <b>8-S</b> | <b>8-G</b> | <b>8-P</b> | <b>8-H</b> |
| <b>7</b>  | <b>0.1%至 0.3%</b>   | <b>7-S</b> | <b>7-G</b> | <b>7-P</b> | <b>7-H</b> |
| <b>6</b>  | <b>0.3%至 1%</b>     | <b>6-S</b> | <b>6-G</b> | <b>6-P</b> | <b>6-H</b> |
| <b>5</b>  | <b>1%至 3%</b>       | <b>5-S</b> | <b>5-G</b> | <b>5-P</b> | <b>5-H</b> |
| <b>4</b>  | <b>3%至 10%</b>      | <b>4-S</b> | <b>4-G</b> | <b>4-P</b> | <b>4-H</b> |
| <b>3</b>  | <b>10%至 16%</b>     | <b>3-S</b> | <b>3-G</b> | <b>3-P</b> | <b>3-H</b> |
| <b>2</b>  | <b>16%至 33%</b>     | <b>2-S</b> | <b>2-G</b> | <b>2-P</b> | <b>2-H</b> |
| <b>1</b>  | <b>33%至 50%</b>     | <b>1-S</b> | <b>1-G</b> | <b>1-P</b> | <b>1-H</b> |
| <b>0</b>  | 大于 <b>50%</b>       |            |            |            |            |

注解：

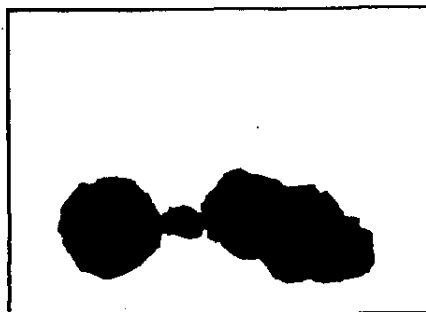
点状(Spot)：试件表面的少数区域出现较大的点状生锈。

片状(General)：试件表面的较大面积的片状生锈。

微小点状(Pinpoint)：试件表面散布的极细小的斑点状生锈。

混合型(Hybrid)：包括点状、片状、微小点状几种现象同时存在的生锈。

**SPOT RUSTING**



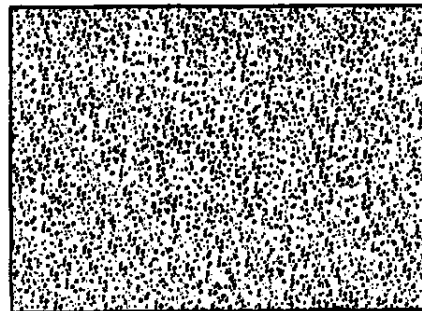
Rust Grade 3-S 16% Rusted

**GENERAL RUSTING**

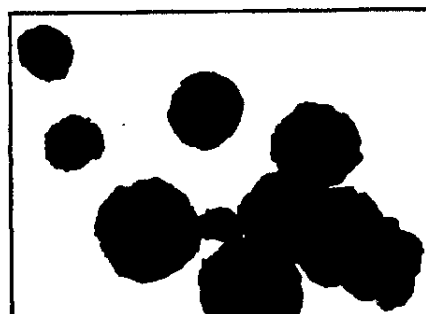


Rust Grade 3-G 16% Rusted

**PINPOINT RUSTING**



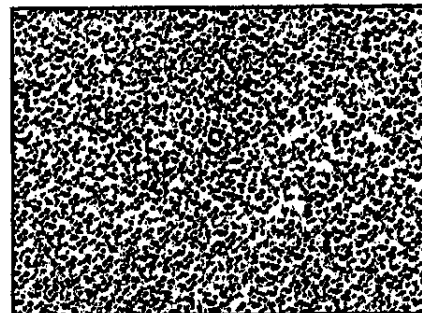
Rust Grade 3-P 16% Rusted



Rust Grade 2-S 33% Rusted



Rust Grade 2-G 33% Rusted



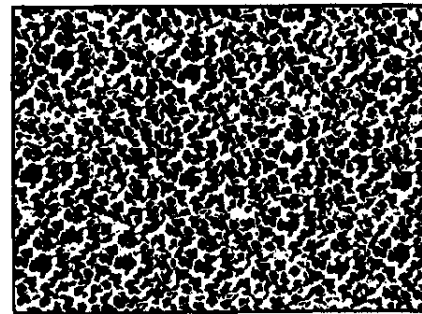
Rust Grade 2-P 33% Rusted



Rust Grade 1-S 50% Rusted



Rust Grade 1-G 50% Rusted



Rust Grade 1-P 50% Rusted

**FIG.3 Examples of Area Percentages**

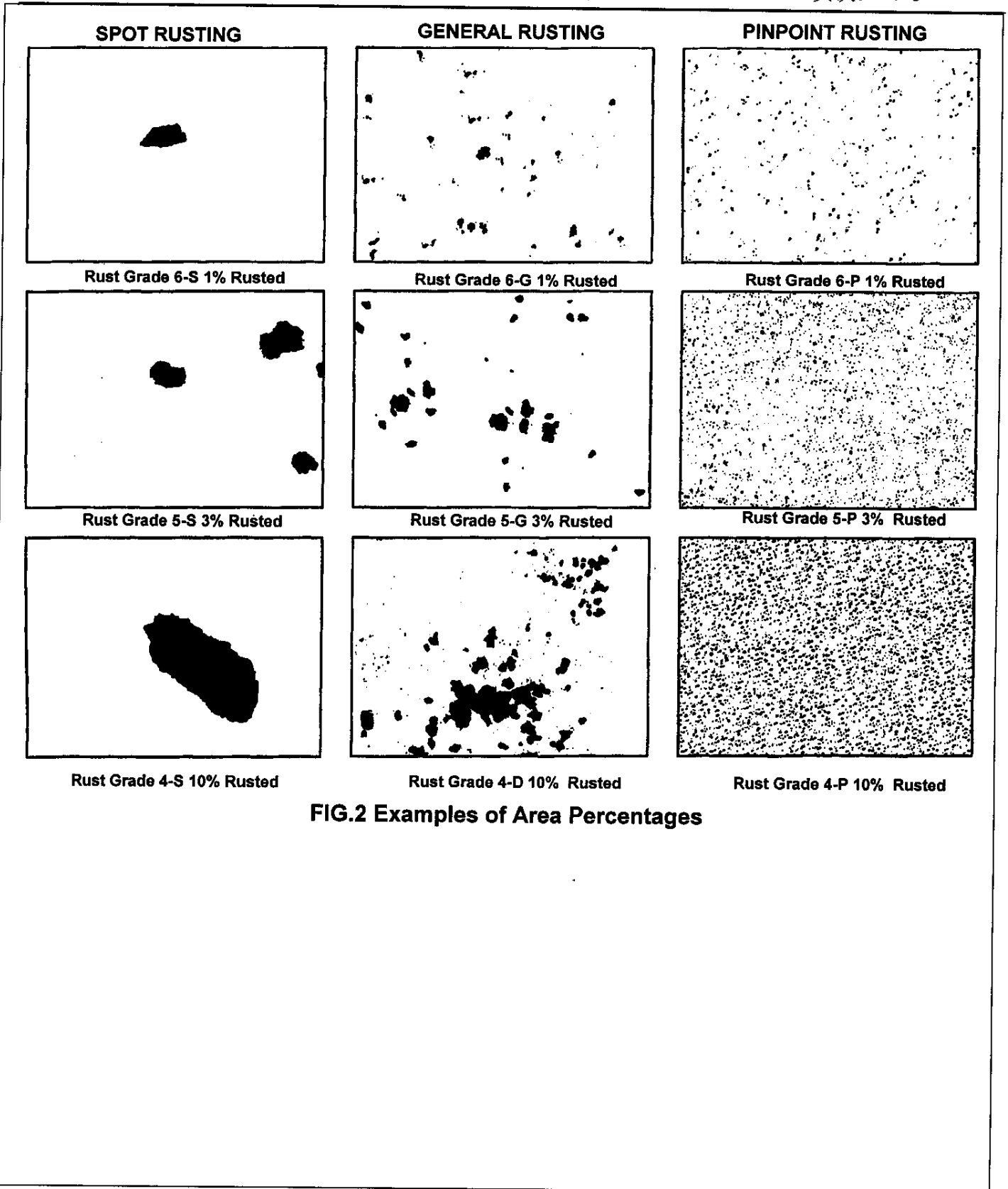


FIG.2 Examples of Area Percentages

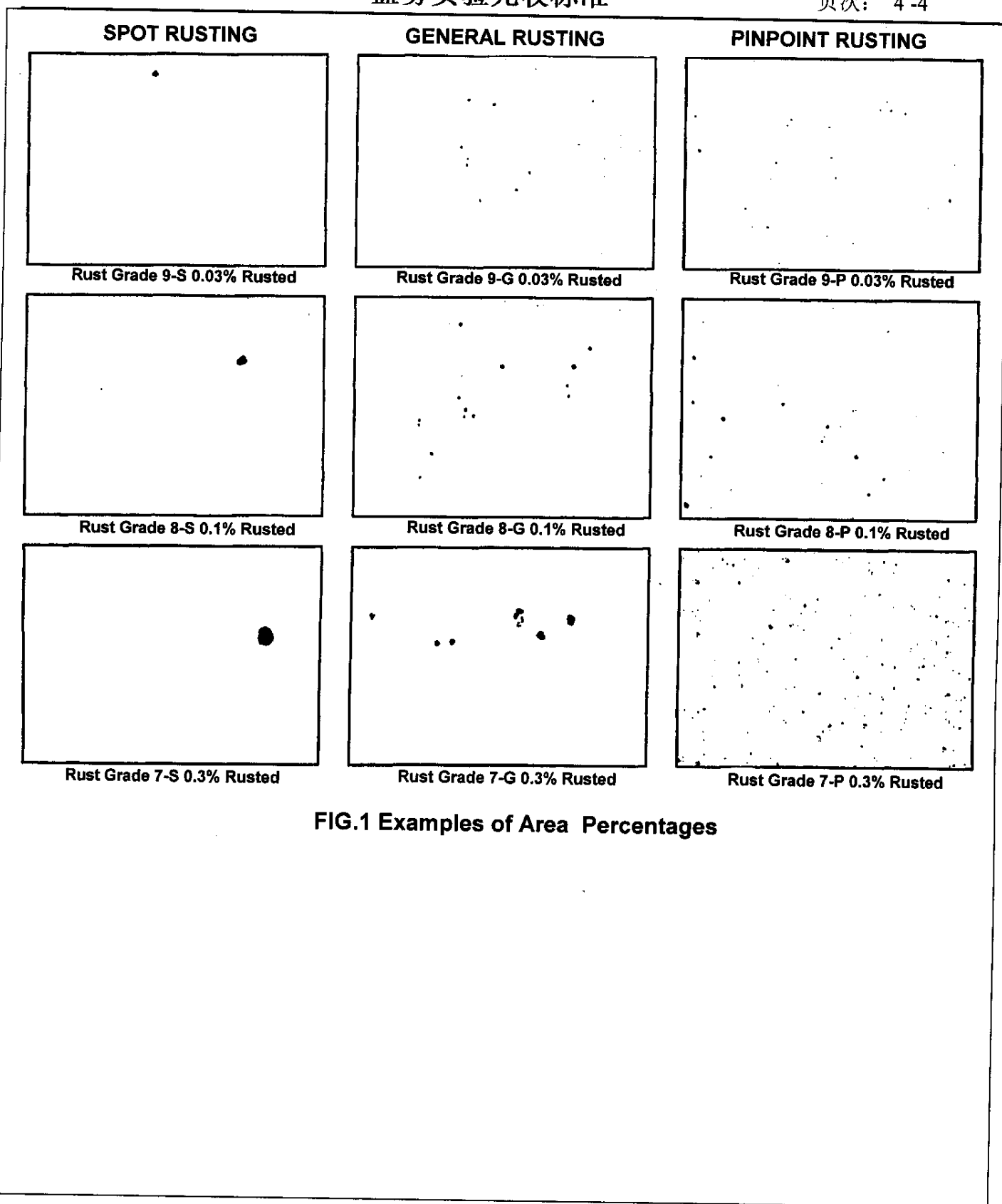


FIG.1 Examples of Area Percentages